

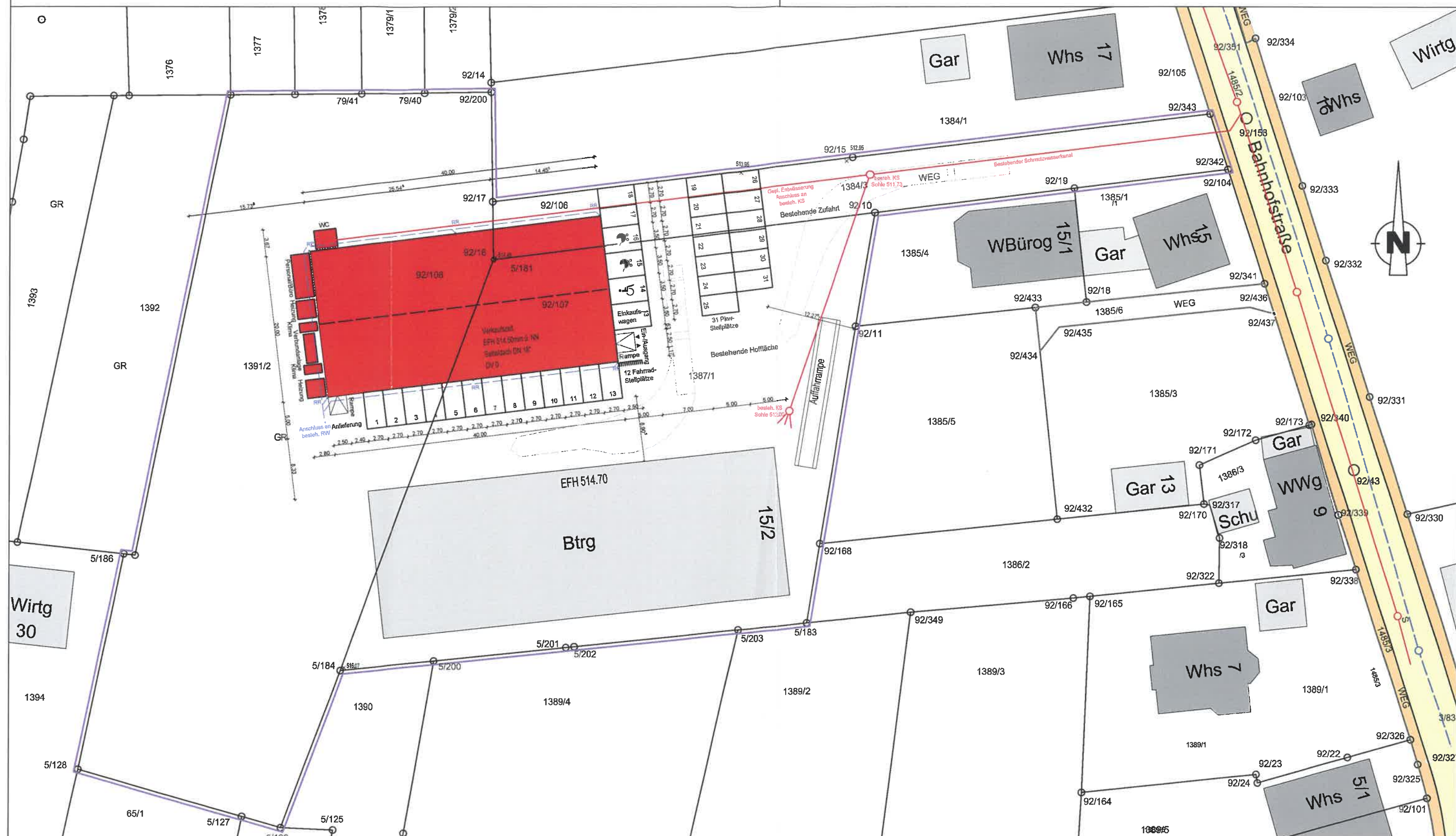
Kreis: Tübingen  
Stadt: Starzach  
Gem.: Bierlingen

# LAGEPLAN

- Zeichnerischer Teil -  
(§4 LBOWO)

zum Bauantrag von Netto Marken-Discount AG & Co. KG  
Errichtung eines Zeltverkaufs nach §69 "Fliegende Bauten"

M. 1:500



## HÖHEN IM NEUEN SYSTEM

Gefertigt: Balingen, 18.04.2019

Etwaige unterirdische Versorgungsanlagen im Baugrundstück sind bei den zuständigen Stellen zu erfragen.

**MAUTHE**  
architekten + ingenieure

Mauthe GmbH  
Uhlangerstraße 3, 72336 Balingen-Ostendorf  
Blumenwiese 16, 88263 Horgenzell

Tel. 07433 - 904633-0, Fax -99  
info@mauthe-gmbh.de  
www.mauthe-gmbh.de